



LEADER Holland Rijnland

LEADER is een Europees subsidie-programma en is onderdeel van het Plattelandsontwikkelingsprogramma 2014-2020 (POP3). Er zijn in Nederland 20 LEADER gebieden, waarvan Holland Rijnland er één is. Wat houdt het in en hoe vraagt u subsidie aan?

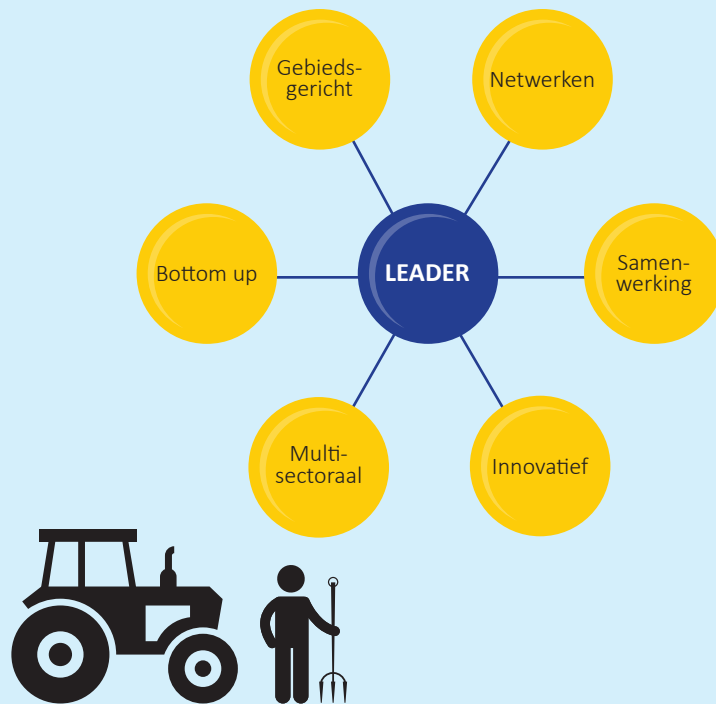
LEADER IN NEDERLAND

Er zijn 20 LEADER gebieden, waarvan Holland Rijnland er één is.



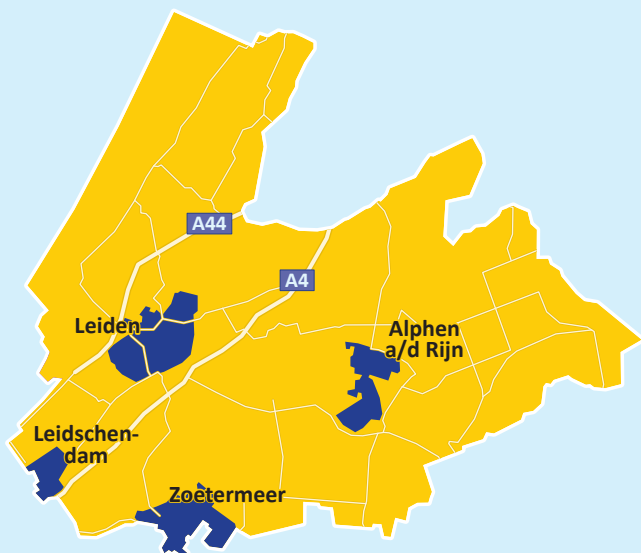
DE METHODE

LEADER is behalve geld ook een specifieke aanpak voor plattelandsontwikkeling en kent zes speerpunten.



HET PROGRAMMA

De lokale ontwikkelingsstrategie (LOS) van Holland Rijnland 2015-2020 heeft als motto: 'Op weg naar een healthy region'.

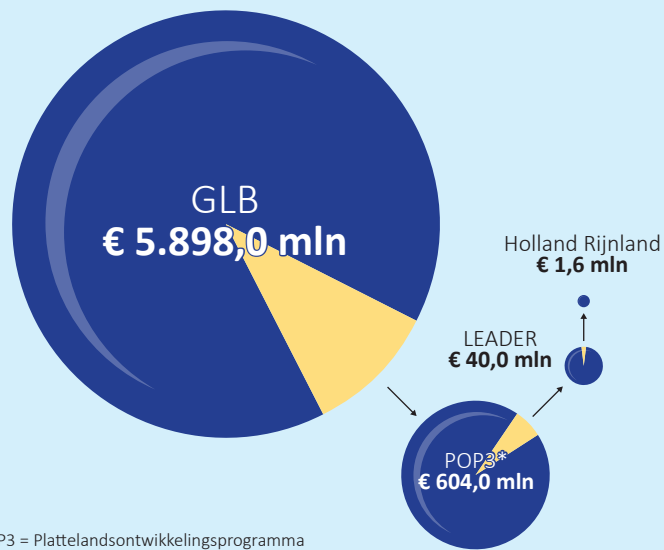


Thema's:

- Verbinding stad/land: samenwerking en netwerken
- Gezondheid van de mens: voeding, bewegen, welzijn, vitaliteit
- Gezondheid van de omgeving: bodem, water, lucht, landschap
- Circulaire economie; kennis, bewustwording, draagvlak, voorbeeldprojecten

BUDGET EN PROJECTFINANCIERING

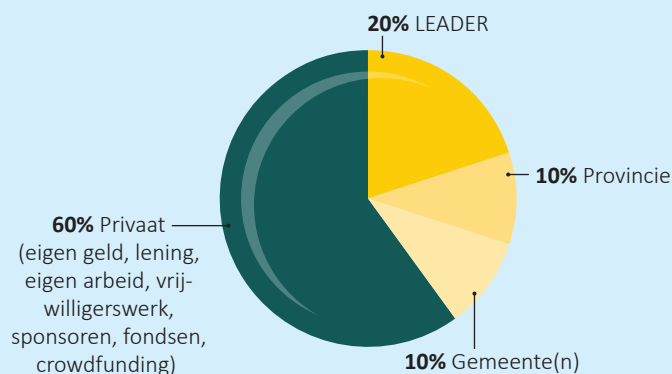
LEADER is onderdeel van POP. Dit is weer onderdeel van het Europese Landbouwbeleid (GLB).



*POP3 = Plattelandsontwikkelingsprogramma

Projectfinanciering

40% overheidssubsidie tot een maximum van € 100.000.



LOKALE ACTIE GROEP (LAG)

De Lokale Actie Groep (LAG) is de instantie die LEADER aanvragen beoordeelt en selecteert.

Wat doet de LAG?

-  Informeren
-  Activeren
-  Faciliteren
-  Beoordelen van aanvragen

Wie zitten er in de LAG?



V.l.n.r.: Nico Dolmans, Arthur Hilgersom, Marjon Verkleij, Theo van Leeuwen, Claudia Thunnissen, Carla Glorie, Ilija Neudecker, Marcel Gordijn, Hans Nuiver, Ko Droogers.

Niet op de foto: Hannie Korthof en Anne Marie van Dam.

SUBSIDIE AANVRAGEN

Bent u burger, (agrarisch) ondernemer, stichting, vereniging of lokale overheid en actief in/om Holland Rijnland? Dan kunt op deze manier subsidie aanvragen:

Stap 1

Neem contact op met de coördinator



Stap 2

Werk een voorlopig plan uit en regel de private financiering en de gemeentelijke bijdrage



Stap 3

Bespreking en pre-toets in één van de thematische subgroepen (Gezondheid of Circulaire Economie)



Stap 4

Bereid de aanvraag voor



Stap 5

Besprek de aanvraag met de coördinator



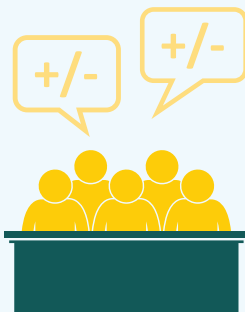
Stap 6

Dien de aanvraag in in de eerstvolgende openstelling (2x per jaar)



Stap 7

Beoordeling door de Lokale Actie Groep → advies aan de provincie



Stap 8

Wacht beschikking door provincie af (binnen 22 weken na sluiting openstelling)





Stap 9


GO!



MEER INFORMATIE

 Coördinator Bart Soldaat
info@leader-hollandrijnland.nl

 www.facebook.com/leaderhollandrijnland

 www.leader-hollandrijnland.nl

 @leader_hr

COLOFON

Tekst Bart Soldaat, Graphics Ymke Pas



Europees fonds voor Plattelandsontwikkeling - Europa investeert in zijn platteland
Disclaimer Aan deze infographic kunnen geen rechten worden ontleend